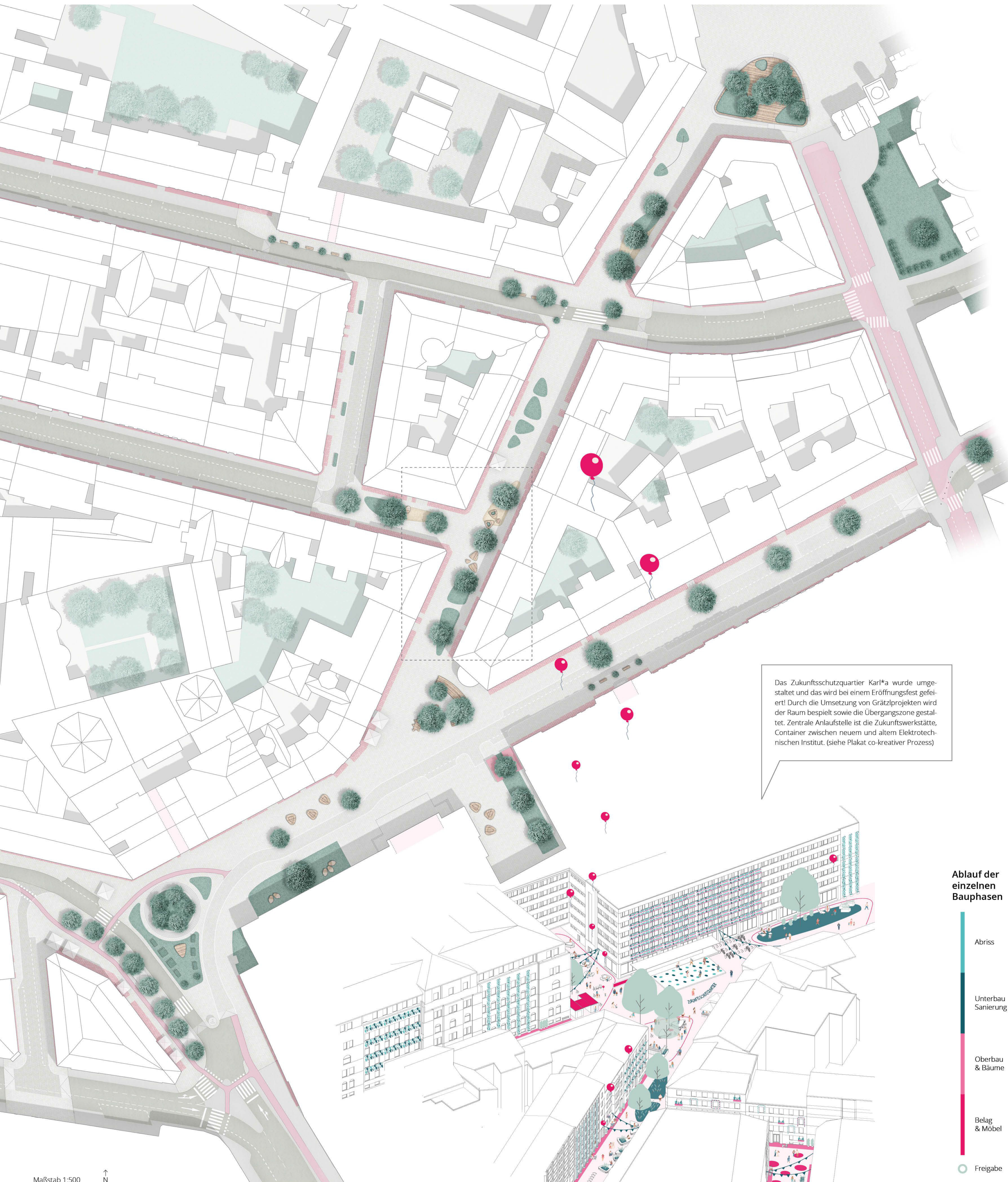
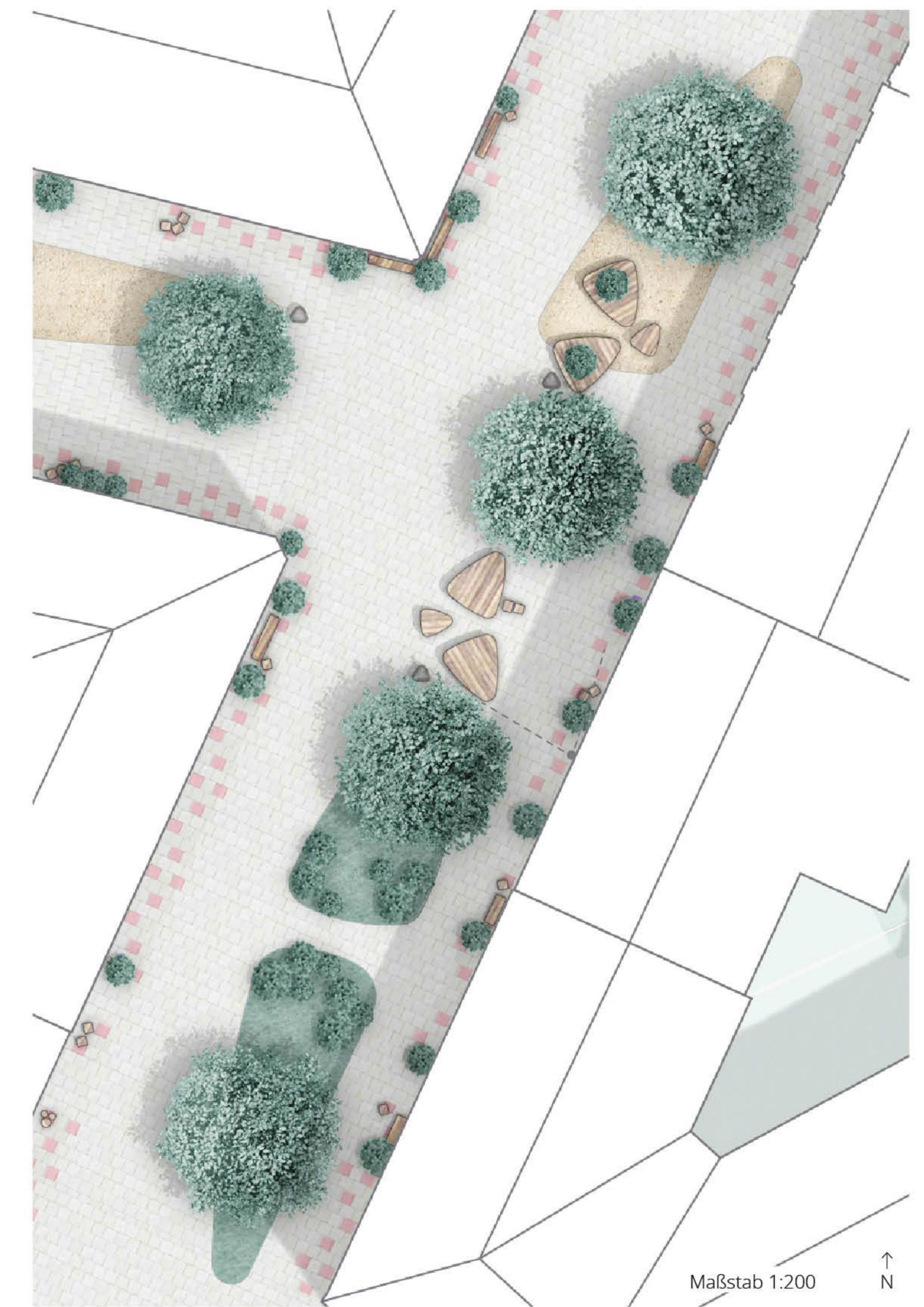


GESTALTUNGSPLAN

EIN RAUM FÜR ANEIGNUNG, BILDUNGSPROZESSE, UND AUSTAUSCH!



Das Zukunftsschutzquartier Karl*a wurde umgestaltet und das wird bei einem Eröffnungsfest gefeiert! Durch die Umsetzung von Grätzlprojekten wird der Raum bespielt sowie die Übergangszone gestaltet. Zentrale Anlaufstelle ist die Zukunftswerkstätte, Container zwischen neuem und altem Elektrotechnischen Institut. (siehe Plakat co-kreativer Prozess)



Ablauf der einzelnen Bauphasen

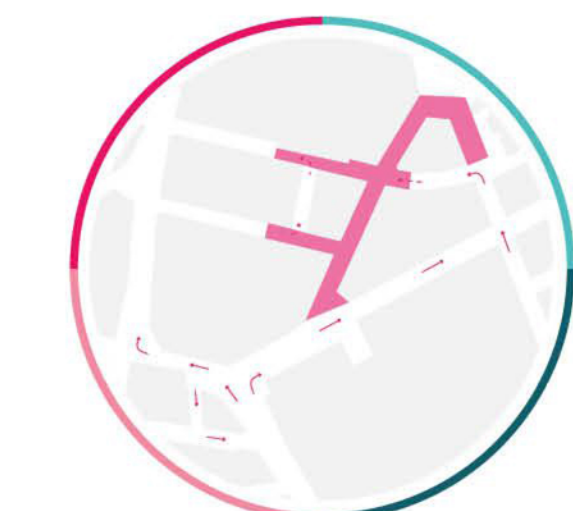
- Abriss
- Unterbau Sanierung
- Oberbau & Bäume
- Belag & Möbel
- Freigabe



1. Bauphase
März 2022 bis August 2022



2. Bauphase
September 2022 bis Februar 2023



3. Bauphase
März 2023 bis September 2023



4. Bauphase
Oktober 2023 bis März 2024

Maßstab 1:500